




ENVELOPE


O ÚNICO COM SISTEMA
DE CONTROLE DE CICLOS

VIPAL.



Como sempre em nossa história, a estrada segue ensinando que mudar é a chave para evoluir. Por isso, mesmo após o lançamento da última edição do nosso envelope, a Vipal continuou trabalhando incansavelmente para desenvolver um produto ainda mais inovador, com qualidade e desempenho incomparáveis: o Envelope Vipal. Foram anos de muito trabalho, incansáveis testes e aprimoramentos para chegar até essa evolução. Ou melhor, uma verdadeira revolução.

Ano após ano, seguimos testando muito, fazendo verificações, avaliações periódicas e melhorias até, finalmente, chegar em um resultado surpreendente.



NOVA

FUNCIONALIDADE:

SISTEMA DE CONTROLE DE CICLOS



- Cada envelope conta com um código único;
- A leitura do código é efetuada diretamente no seu sistema para contar cada passada;
- Assim você conta com toda precisão no controle do custo por passada de cada envelope.

A importância no controle de ciclos do envelope é conhecer o seu real desempenho. O recurso soma-se ao Envelope, reforçando seu desempenho superior a partir de um recurso padronizado e confiável.

Essa é uma nova forma de controle idealizada pensando na padronização e evitando, assim, os riscos inerentes à sua ausência. Além disso, a novidade se diferencia por estar atrelada diretamente à peça. Dessa forma, permanece até o fim de sua vida útil, ou seja, não é possível desassociar o número correspondente ao código de barras. Essa é uma garantia de que o número de ciclos realmente corresponde a determinada peça.



Como funciona na

PRÁTICA

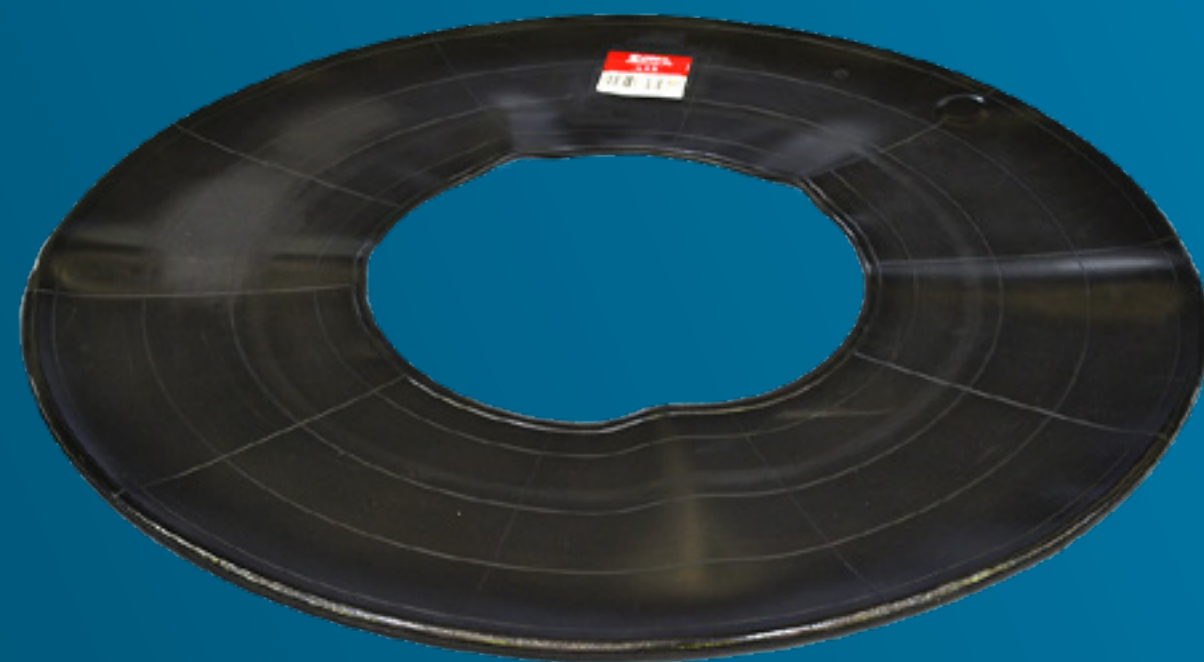
em apenas
5 passos:



- 1** O reformador cadastra em seu ERP o número correspondente ao código de barras da peça;
- 2** No ERP é habilitado o campo para leitura do código de barras que identifica a peça;
- 3** No momento do envelopamento do pneu, e antes de entrar na autoclave, é feita a leitura do código de barras informando que determinada peça foi usada no ciclo. É possível personalizar o ERP para não permitir/bloquear que o pneu passe pelo ciclo sem realizar a leitura do código de barras. Toda vez que o código for lido será contabilizado um novo ciclo.
- 4** O código de barras é individualizado por peça. Assim, nenhuma possuirá número igual ao de outra.
- 5** A partir do ERP podem ser extraídos relatórios com o número de passadas de cada peça.

O que mais **MUDAMOS**

Seguimos com o composto de borracha desenvolvido para os últimos modelos do envelope, que teve sua superioridade comprovada nos diversos estudos e testes de aplicação em campo. Além disso, continuamos especializando ainda mais o processo produtivo e dedicamos equipamentos exclusivos a esses produtos.



Os principais **BENEFÍCIOS**

após cada
mudança:

+ resistência ao rasgo e ruptura

+ elasticidade

+ economia

+ segurança

+ passadas

Como **FICOU:**

Desde a última edição do envelope, seguimos com maior elasticidade, proporcionando mais resistência ao rasgo. Essa composição permite um alongamento maior tanto no frio quanto no quente. Com isso, continua potencializando ganhos na operação, com maior elasticidade, diminuindo o risco de rasgos e rupturas.

IRRESISTÍVEL NA RESISTÊNCIA.

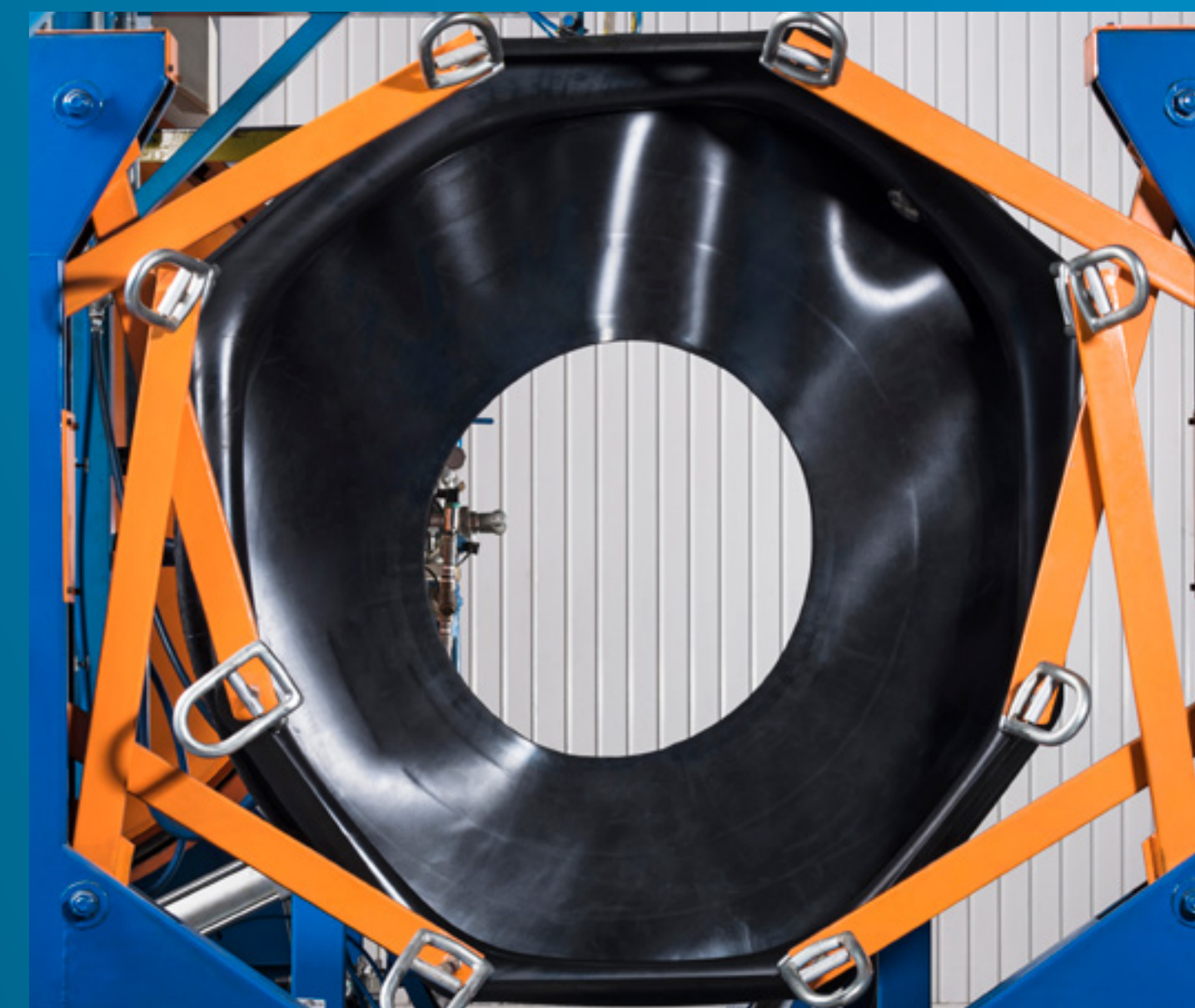
Nosso envelope continua com maior espessura e reforço nas bordas internas, além dos novos componentes de borracha, que trazem ao novo envelope muito mais durabilidade. Sua vida útil aumentou exponencialmente.

REFORMA MAIS. DEFORMA MENOS.

Além de maior estabilidade e durabilidade, o Novo Envelope Vipal segue com um cuidado redobrado nos vincos, região que foi aperfeiçoada com a inclusão de cordões de reforço na borda interna, que funcionam como barreiras para prevenir a ocorrência e propagação do rasgo.

**MENOR DEFORMAÇÃO
E MAIOR ESTABILIDADE
AO LONGO DO TEMPO.**

**ISSO MESMO, QUANTO MAIS
PASSADAS, MELHOR FICA.**



PROPRIEDADES:

RESISTÊNCIA AO RASGO

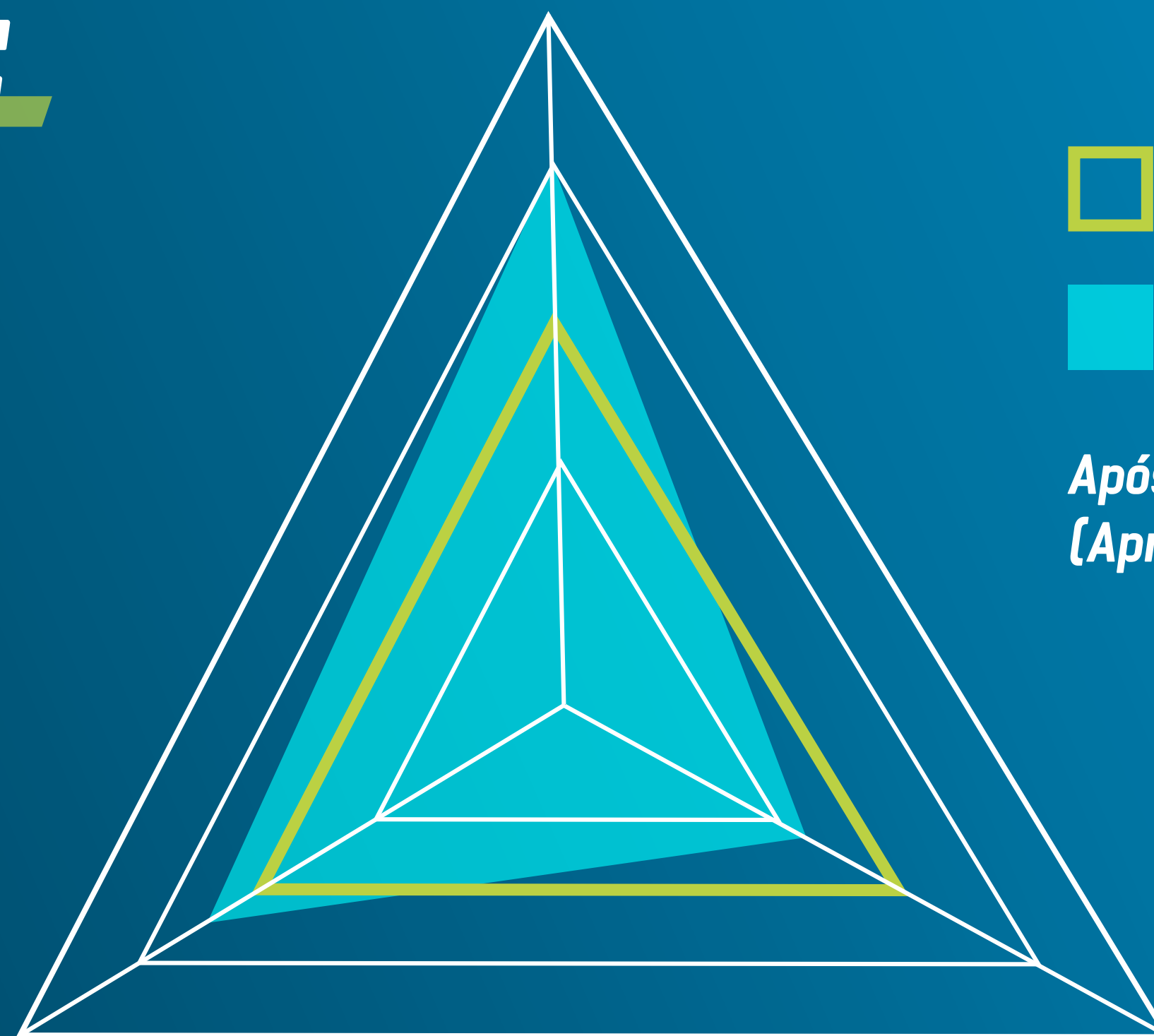
+68%

□ ANTIGO

■ NOVO

Após 240 horas a 120°C
(Aprox. 100 ciclos)

+20%
RESISTÊNCIA



-41%
DEFORMAÇÃO

RESULTADOS DE TESTE DE CAMPO



Observação: O período de testes foi realizado de junho de 2019 a dezembro de 2021 no mesmo reformador e com as mesmas condições de uso.